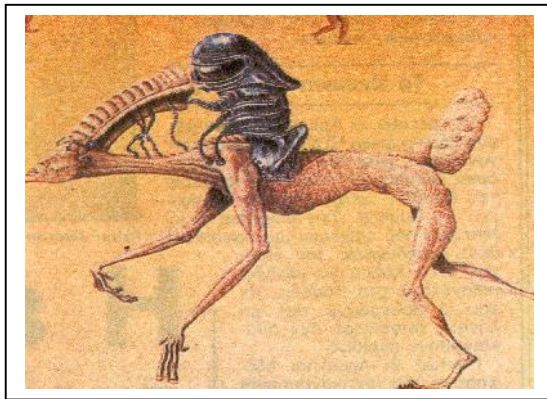
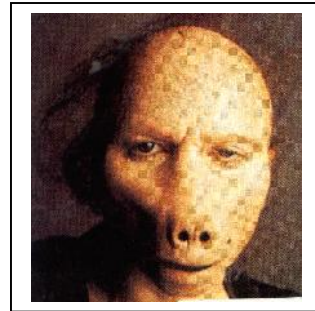


ΤΑ ΔΙΑΦΟΡΑ ΕΙΔΗ ΤΟΥ ΜΕΛΛΟΝΤΟΣ

Είπαμε ότι τα πάντα οφείλουν την εξέλιξή τους στις διάφορες όψεις του Σύμπαντος, στη διαμόρφωση των ακτινοβολιών του, και στο σχήμα και το μαγνητισμό που έχει κάθε εποχή η Γη, που βέβαια οφείλεται στις επιδράσεις του Σύμπαντος. Είπαμε ακόμη ότι αυτές οι μεταλλάξεις που συνεχίζονται ακόμη και σήμερα – ανακαλύπτονται συνεχώς νέα είδη φυτών και ζώων- θα συνεχιστούν σε τέτοιο βαθμό, ώστε θα φτάσουμε σ ένα κόσμο τελείως αγνώριστο, αν φυσικά μπορούσαμε να τον δούμε. Και να πως φαντάζονται οι επιστήμονες τα διάφορα είδη:



Το σχήμα του κρανίου θα αλλάξει, και δεξιά άνθρωπος του 3.000 μ.Χ.



Σε 2 εκατ. χρόνια αναμένεται ο τηλεπαθητικός άνθρωπος, αν και σήμερα η τηλεπάθεια είναι δεδομένη.



Μετά από 50.000 χρόνια αναμένεται ο υδρόβιος άνθρωπος.